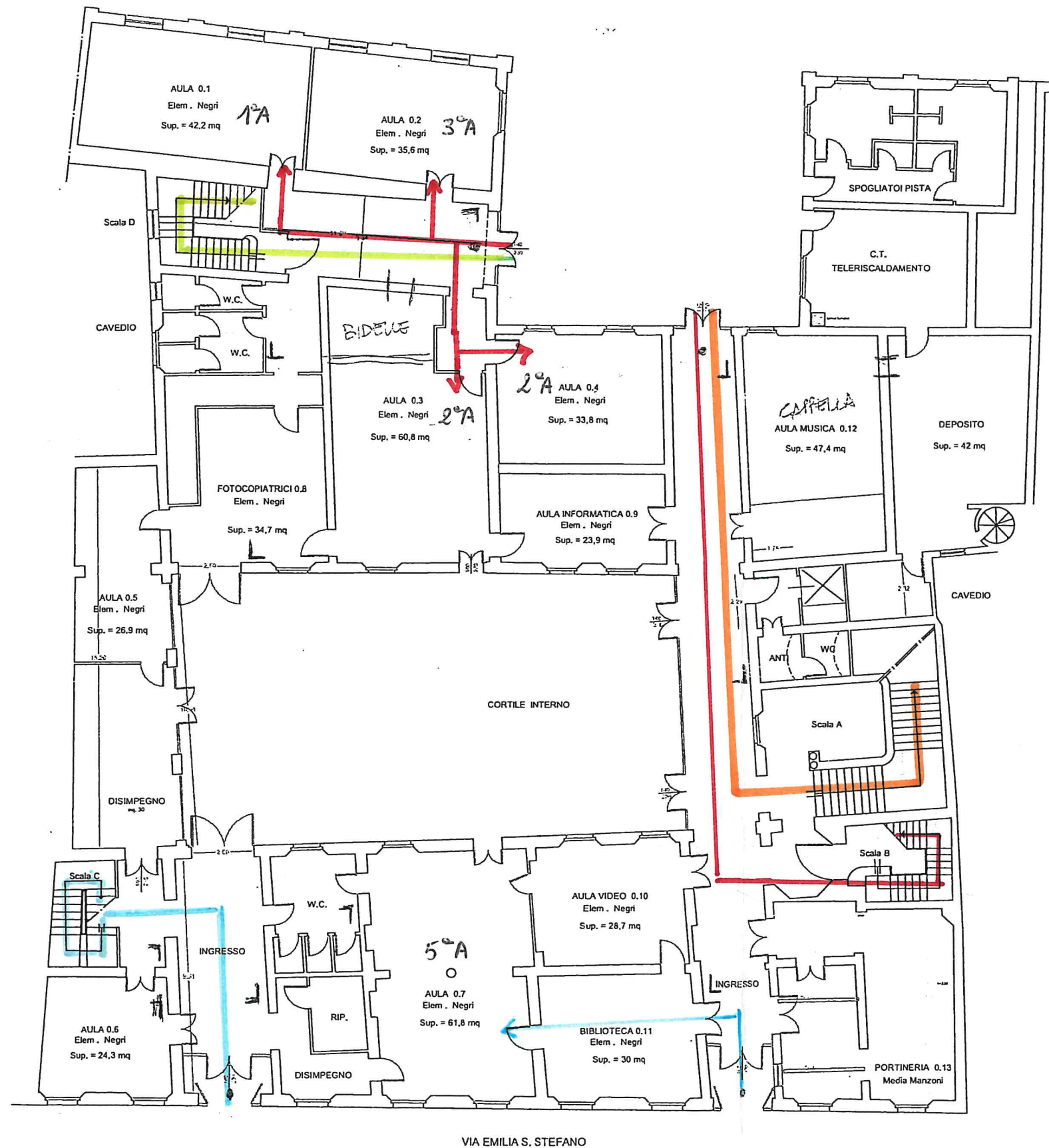


VIA FRANCHETTI



PRIMO TERRA

VIA EMILIA S. STEFANO

Istituto Comprensivo MANZONI

SCUOLA PRIMARIA 'A. NEGRI' E SCUOLA SECONDARIA "A. MANZONI"
VIA EMILIA SANTO STEFANO 33 - REGGIO EIMILIA

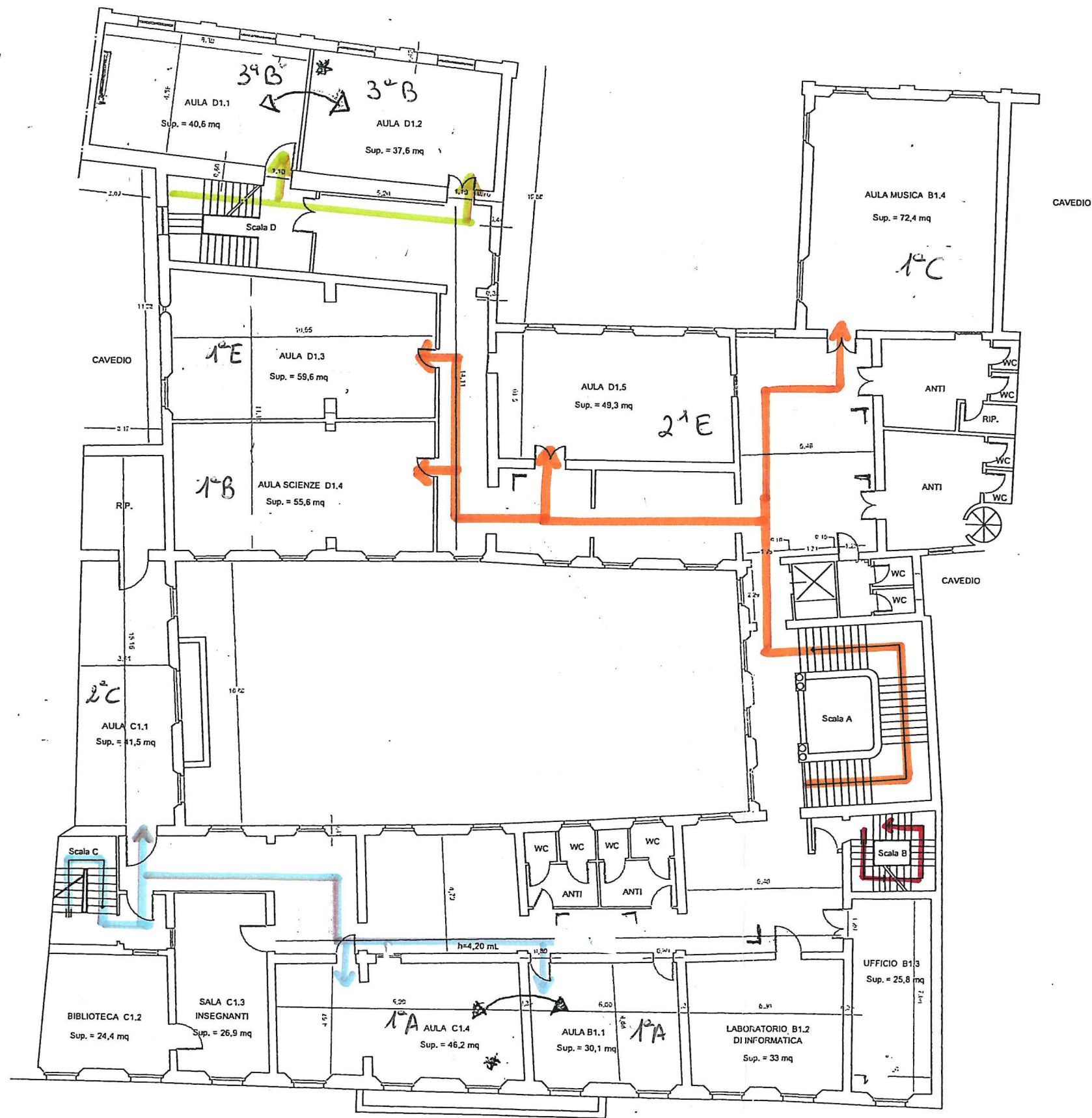
Rev. 07.2020

Tav. 01

PIANO TERRA

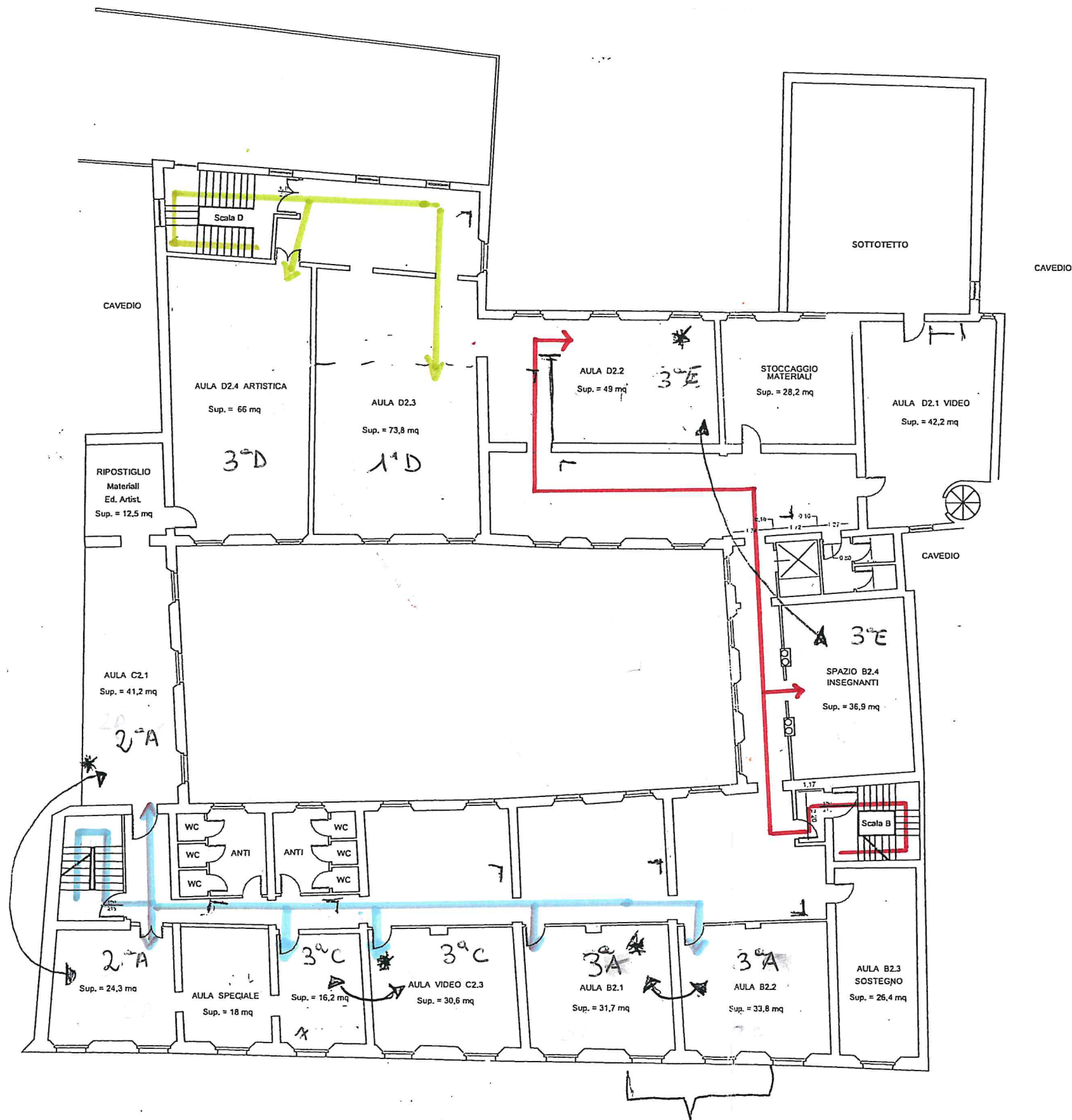
coin
CONSULTECH

Via Treccani 2c - Reggio Emilia (RE)
TEL 0522 268078 - FAX 0522 332470
www.cointech.it - info@cointech.it



PRIMO PIANO

<p>Istituto Comprensivo MANZONI SCUOLA PRIMARIA 'A. NEGRI' E SCUOLA SECONDARIA "A. MANZONI" VIA EMILIA SANTO STEFANO 33 - REGGIO EIMILIA</p>		 Via Treccani 2c - Reggio Emilia (RE) TEL 0522 268078 - FAX 0522 332470 www.cointech.it - info@cointech.it
Rev. 07.2020	Tav. 02	



SECONDO PIANO

Istituto Comprensivo MANZONI

SCUOLA PRIMARIA 'A. NEGRI' E SCUOLA SECONDARIA "A. MANZONI"
 VIA EMILIA SANTO STEFANO 33 - REGGIO EIMILIA

coin
 CONSULTECH

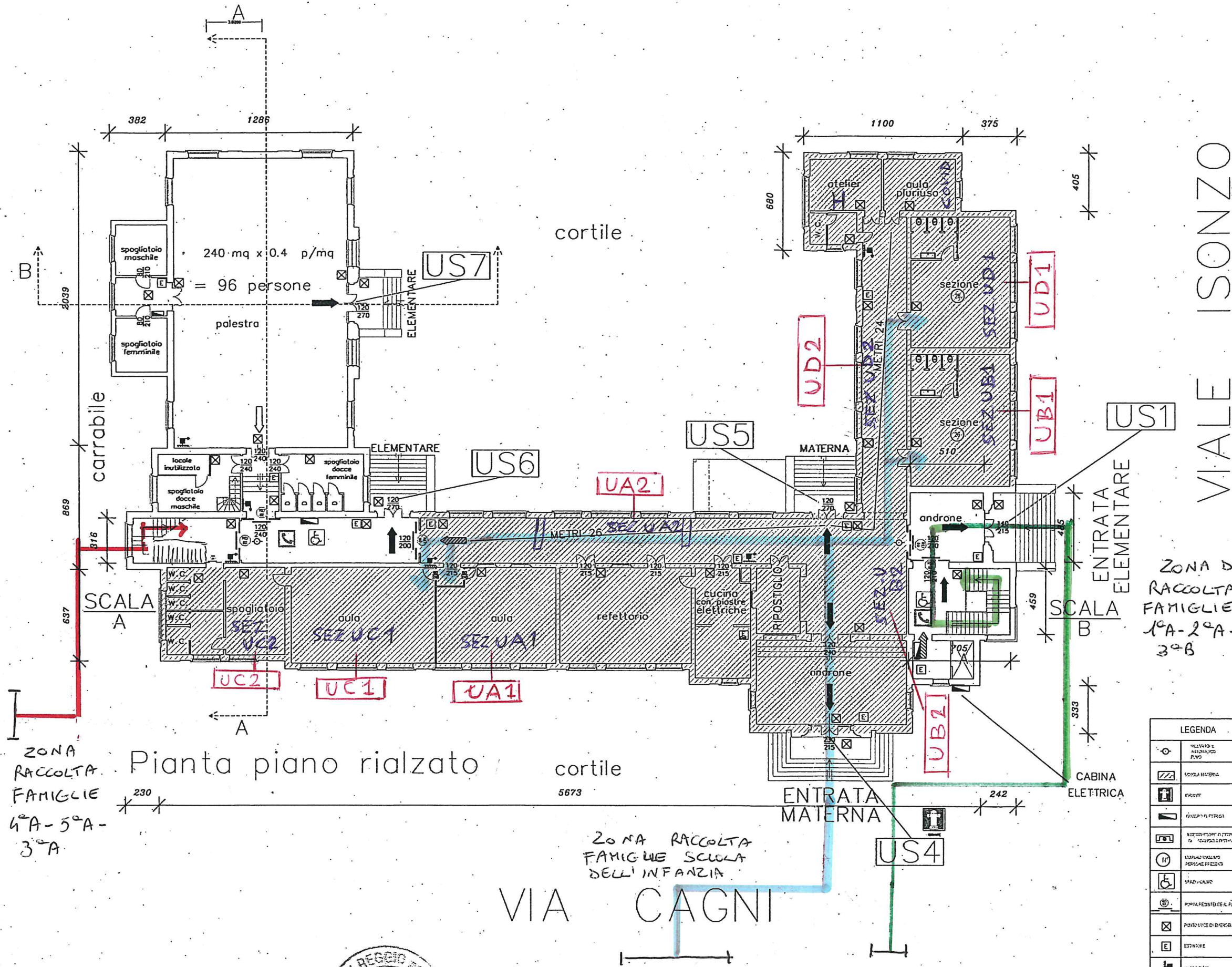
Via Treccani 2c - Reggio Emilia (RE)
 TEL 0522 268078 - FAX 0522 332470
 www.cointech.it - info@cointech.it

Rev. 07.2020

Tav. 03

PIANO SECONDO

- SCUOLA PRIMARIA G. PASCOLI
- SCUOLA DELL'INFANZIA G. PASCOLI



VIALE ISONZO

ZONA DI RACCOLTA FAMIGLIE 1^a-2^a-3^aB

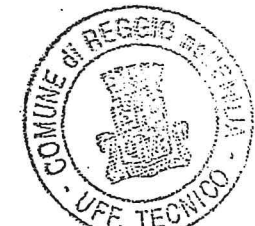
ZONA RACCOLTA FAMIGLIE 4^a-5^a-3^a

ZONA RACCOLTA FAMIGLIE SCUOLA DELL'INFANZIA

VIA CAGNI

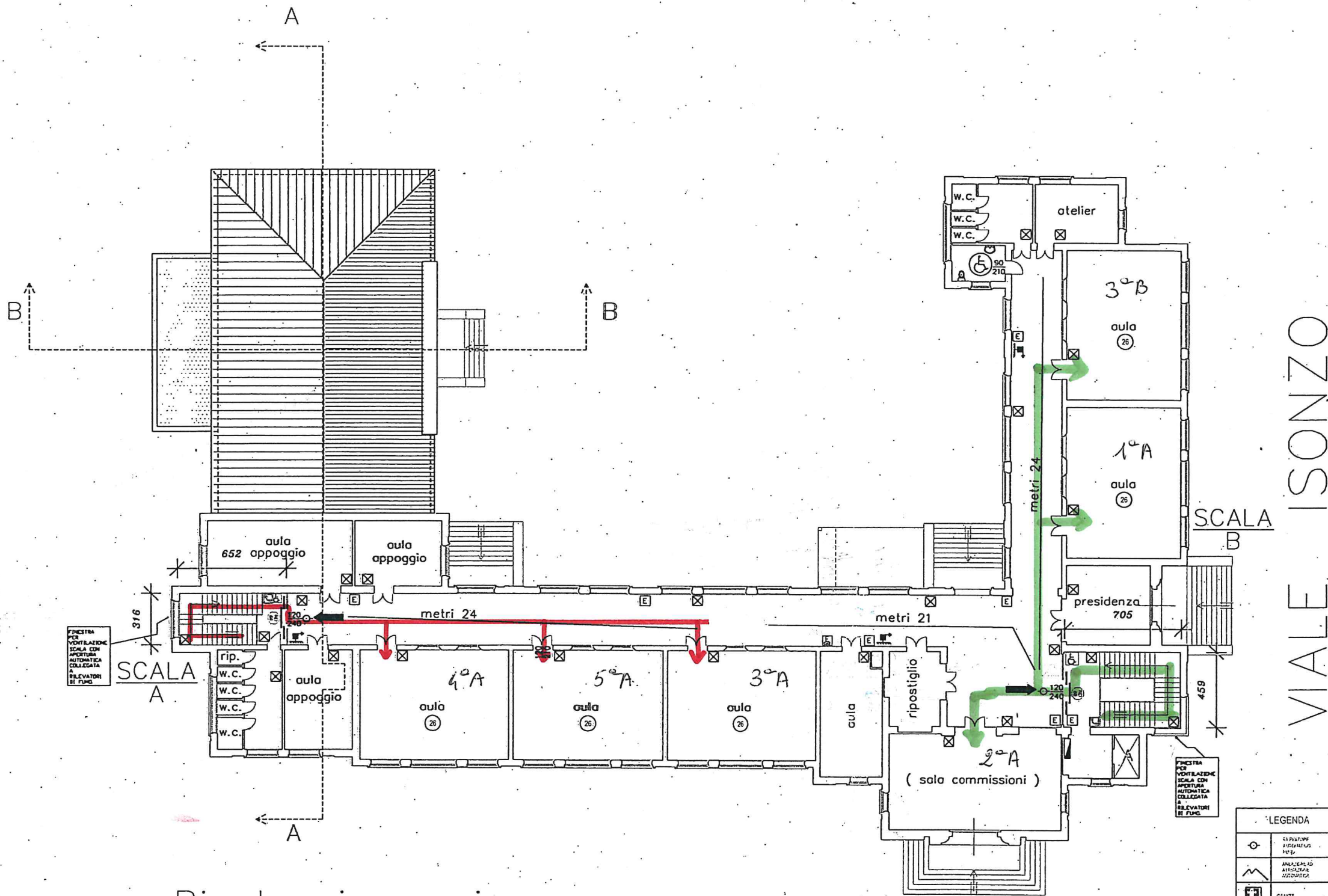
LEGENDA	
	INLETTORE E MANIGLIA PER MANO
	SCUOLA MATERNA
	FRANTO
	GRUPPO DI PIRIOLI
	INSTRUMENTI DI PUNTO PER LA GESTIONE DELLE PIRIOLI
	USCITA D'EMERGENZA PER PERSONE FREQUENTI
	SPAZIO PER PERSONE FREQUENTI
	PIANTA PERMANENTE AL FUSO
	PUNTO LIVELLO DI EMERGENZA
	ESTINGUORE
	INNESTO DI PIRIOLI
	GRUPPO
	PUNTO DI VERIFICA DEL PUNTO
	PUNTO DI VERIFICA DEL PUNTO
	ANTISCALFO

PROGETTO DI ADEGUAMENTO ALLA SICUREZZA DELLA SCUOLA ELEMENTARE E MATERNA "G. PASCOLI" - VIALE ISONZO
 DATA GIUGNO 2004
 PIANTE PROGETTO 2



CONFERENZA DI PROGETTO IN DATA - SCIENTIFI CO. RESPONSABILE DI SICUREZZA - AREA PROGETTO, PROGETTORE E INVESTIMENTI

SCUOLA PRIMARIA
G. PASCOLI



VIALE ISONZO

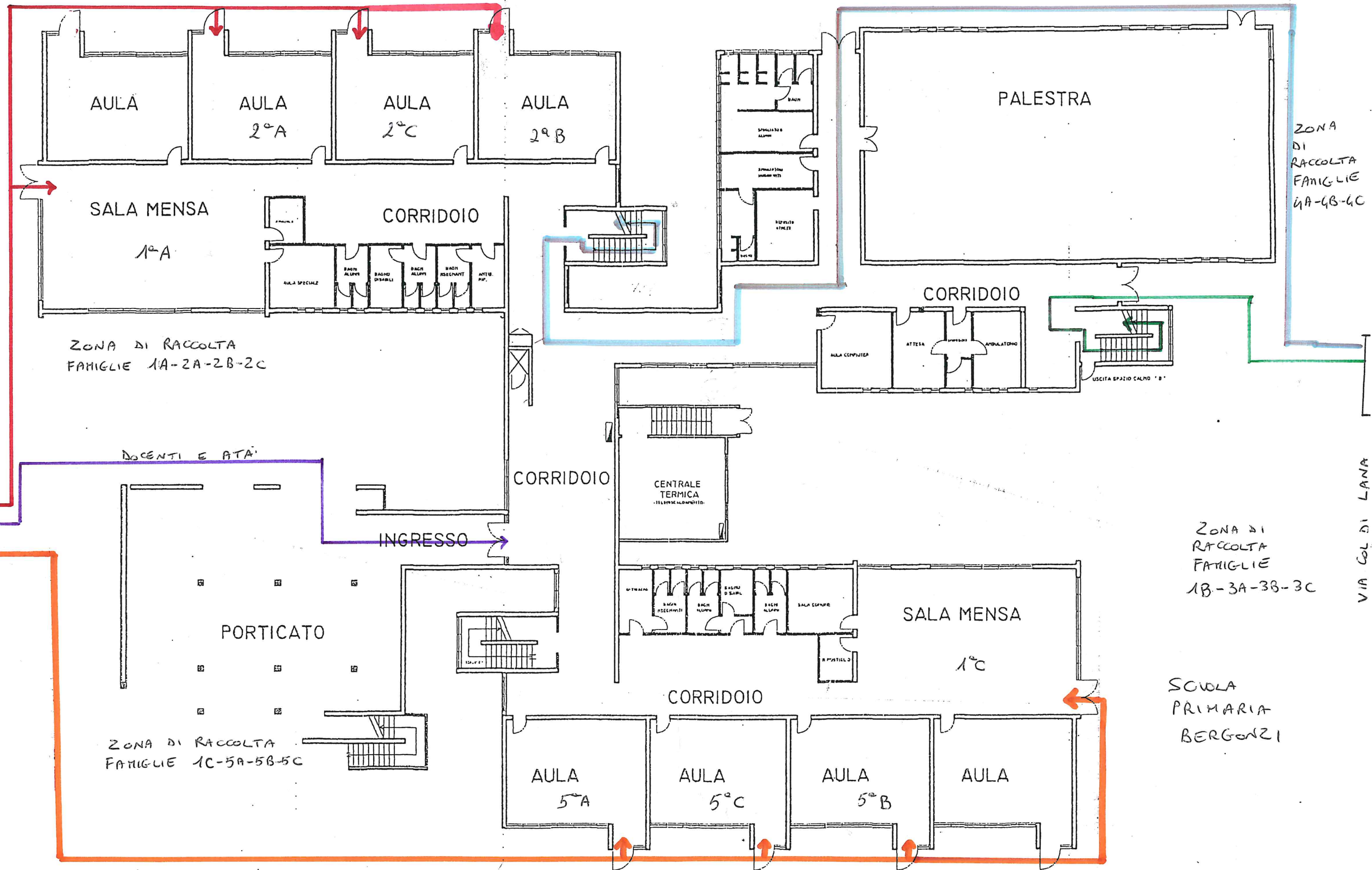
Pianta piano primo

VIA CAGNI

LEGENDA	
	SCALARE
	FINESTRA
	PORTA
	PORTA MANIGLIA
	PORTA CHIUSURA
	PORTA MANIGLIA E CHIUSURA
	PORTA MANIGLIA E CHIUSURA E FINESTRA
	PORTA MANIGLIA E CHIUSURA E FINESTRA E SCALARE
	PORTA MANIGLIA E CHIUSURA E FINESTRA E SCALARE E PORTA MANIGLIA
	PORTA MANIGLIA E CHIUSURA E FINESTRA E SCALARE E PORTA MANIGLIA E CHIUSURA
	PORTA MANIGLIA E CHIUSURA E FINESTRA E SCALARE E PORTA MANIGLIA E CHIUSURA E PORTA MANIGLIA
	PORTA MANIGLIA E CHIUSURA E FINESTRA E SCALARE E PORTA MANIGLIA E CHIUSURA E PORTA MANIGLIA E CHIUSURA E PORTA MANIGLIA

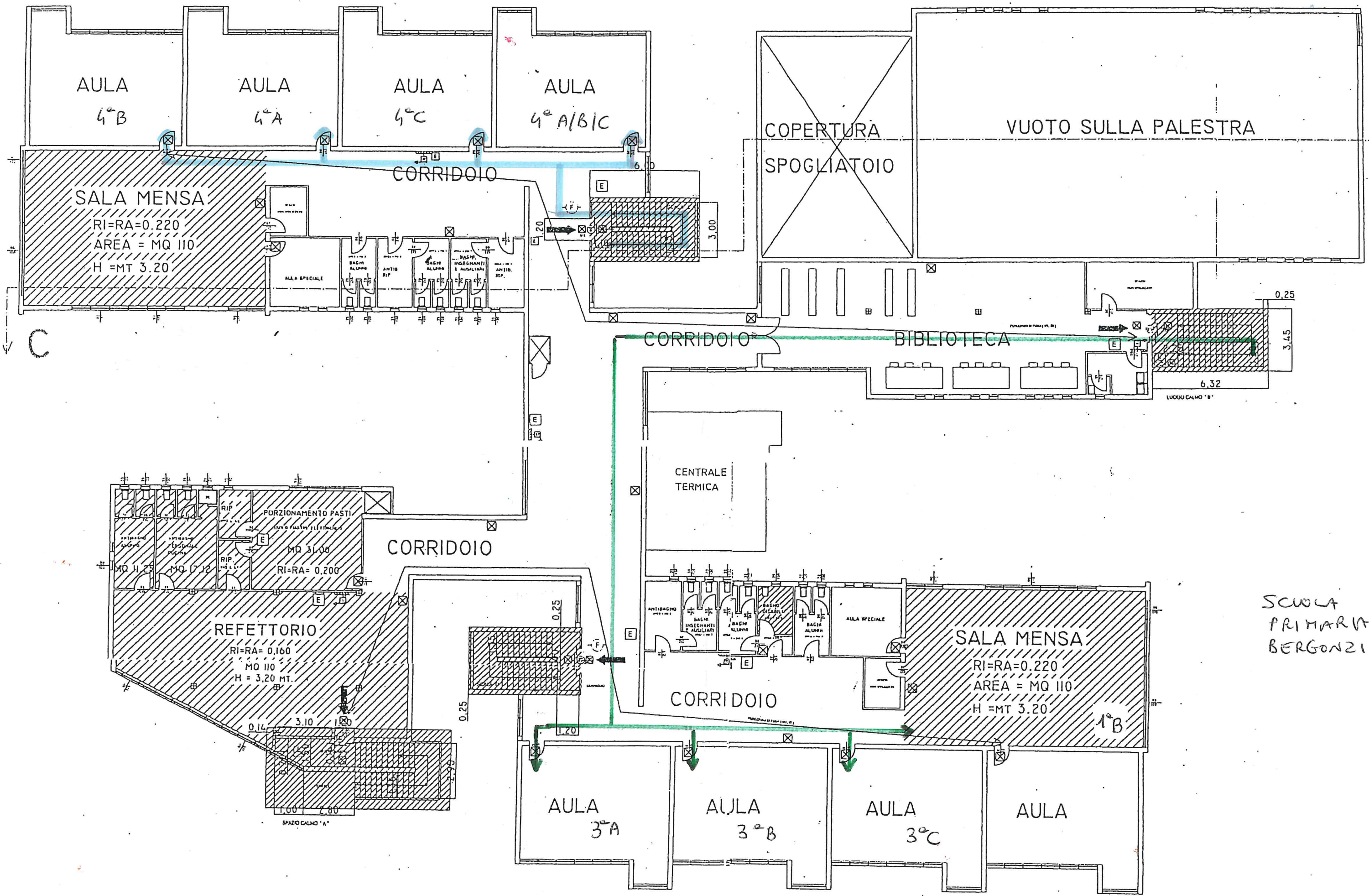
	<p>NOTE E MODIFICHE</p>	<p>PROGETTO DI ADEGUAMENTO ALLA SICUREZZA DELLA SCUOLA ELEMENTARE E MATERNA "G. PASCOLI" - VIALE ISONZO</p>	<p>DATA GIUGNO 2004</p>
<p>PROGETTISTA ING. P. SAVINI</p>	<p>PROGETTISTA ING. P. SAVINI</p>	<p>PROGETTO PIANTA PIANO PRIMO</p>	<p>SCALA 1:100</p>
<p>PROGETTO 20-SE-0020</p>	<p>PROGETTO 20-SE-0020</p>	<p>TAVOLA 1</p>	





ANTA PIANO TERRA

SCUOLA
PRIMARIA
BERGONZI



SCUOLA
PRIMARIA
BERGONZI