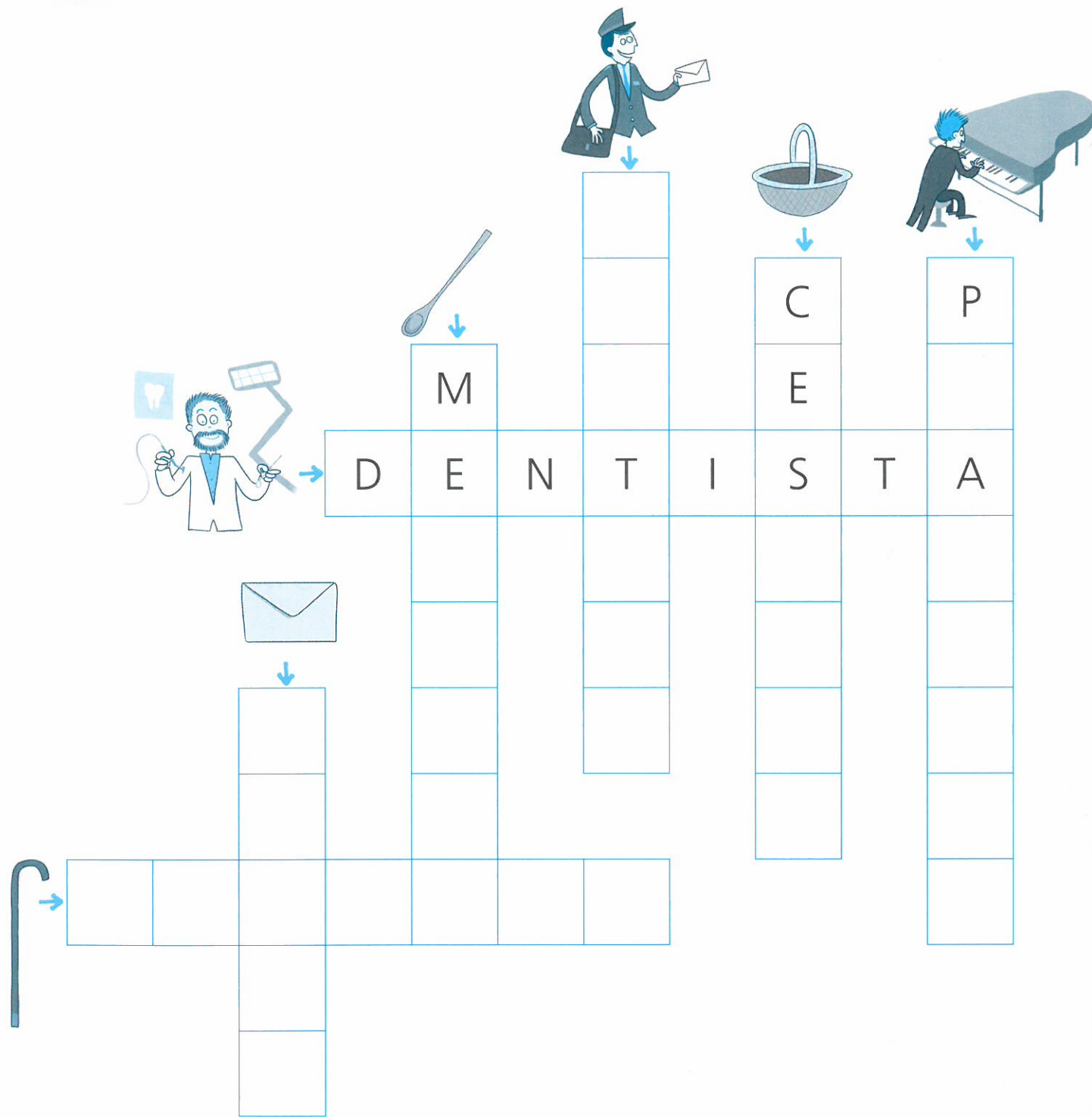


## PAROLE INCROCIATE

 SCRIVI NELLE CASELLE I NOMI DEI DISEGNI.



A crossword puzzle grid with the following pre-filled letters:

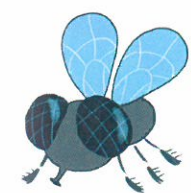
- Row 2: M
- Row 3: D, E, N, T, I, S, T, A
- Row 4: C
- Row 5: P

Illustrations include a mailman, a spoon, a basket, a pianist, a dentist, and a cane, each with an arrow pointing to a specific cell in the grid.

## PAROLE, PAROLE, PAROLE...

 LEGGI.

SCALA	SCARPA	SCOPA
BOSCO	CASCO	LISCA
FIASCO	MOSCA	PESCA
TASCA	VASCA	SCAFFALE
SCATOLA	SCUDETTO	SCULTURA
BISCOTTO	MUSCOLO	PESCATORE
SCALATORE	SCOIATTOLO	SCARABEO
SCORPIONE	SCALPELLO	SCONTRINO



 CHE COS'È?

UNO SCORPIONE.  UNO SCARABEO.  UNA MOSCA.